

Bezirk Korneuburg

**IST mobil**



**ISTmobil GmbH**

Conrad-von-Hötzendorf-Straße 110  
8010 Graz



**Fahrtenbestellung**

0123 500 44 11



**Kundenservice**

0123 500 44 99



kundenservice@ISTmobil.at



ISTmobil App

## Tarife

Im Zuge der engeren Einbindung der NÖ Anrufsammeltaxis in den öffentlichen Verkehr entfällt ab April 2023 bei allen Fahrten mit Bezirk Korneuburg ISTmobil der Komfortzuschlag. Somit ist Bezirk Korneuburg ISTmobil ab 1.4.2023 zum regulären VOR-Tarif nutzbar.



### Was kostet eine Fahrt?

Der Tarif für eine Fahrt mit Bezirk Korneuburg ISTmobil ist von der Anzahl der Zonen abhängig, wobei es innerhalb einer Gemeinde eine fixe Tarifzone gibt. Eine Fahrt innerhalb der Gemeinde kostet beispielsweise € 1,90 pro Person. Eine genaue Übersicht über die Tarife finden Sie in der Tariftabelle.

Foto: (c) DvorWien



Foto: © IST mobil

ISTmobil.at

Mobilität für ALLE!  
Bis Ende 2023

## Bezirk Korneuburg ISTmobil

### Bezirk Korneuburg ISTmobil bietet auch im neunten Betriebsjahr Mobilität für ALLE!

Auch im neunten Betriebsjahr ist Bezirk Korneuburg ISTmobil in 17 Gemeinden die perfekte Ergänzung zum klassischen öffentlichen Verkehr. Und seit April 2023 sogar ohne Komfortzuschlag!

### So funktioniert's



#### Fahrt buchen Hotline | Online | App

Fahrten können flexibel und einfach telefonisch und via App im Vorhinein bestellt werden. Buchen Sie Ihre Fahrt bitte immer rechtzeitig! Dauerfahrtaufträge sind ebenfalls möglich.



#### Zeit & Ort vereinbaren

Folgende Informationen werden bei der Fahrtbestellung benötigt: Name, Start und Ziel-Haltestelle, Abfahrtszeit und Personenanzahl.

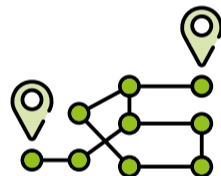


#### Günstig ans Ziel kommen

Sie werden über die genaue Abfahrtszeit & Kosten informiert. Bitte warten Sie pünktlich beim vereinbarten Haltestelle. Bezahlung erfolgt in bar oder mittels mobilCard.

## Tariftabelle

Der Preis pro Fahrt und Person ist von der Anzahl der Zonen abhängig, wobei es innerhalb einer Gemeinde eine fixe Tarifzone gibt.



Gemeinde	Bisamberg, Hagenbrunn	Enzersfeld i. W., Stetten	Ernstbrunn	Gerasdorf bei Wien	Großmugl	Großbrußbach	Harmannsdorf	Korneuburg	Leitzersdorf	Leobendorf, Spillern	Niederhollabrunn	Niederleis	Sierndorf	Stockerau
Bisamberg, Hagenbrunn	1,90 €	2,50 €	6,00 €	2,50 €	6,00 €	4,90 €	3,70 €	2,50 €	4,90 €	3,70 €	4,90 €	6,00 €	6,00 €	4,90 €
Enzersfeld i. W., Stetten	2,50 €	1,90 €	4,90 €	3,70 €	4,90 €	3,70 €	2,50 €	2,50 €	3,70 €	2,50 €	3,70 €	4,90 €	4,90 €	3,70 €
Ernstbrunn	6,00 €	4,90 €	1,90 €	7,20 €	2,50 €	2,50 €	3,70 €	6,00 €	3,70 €	4,90 €	2,50 €	2,50 €	3,70 €	4,90 €
Gerasdorf bei Wien	2,50 €	3,70 €	7,20 €	1,90 €	7,20 €	6,00 €	4,90 €	3,70 €	6,00 €	4,90 €	6,00 €	7,20 €	7,20 €	6,00 €
Großmugl	6,00 €	4,90 €	2,50 €	7,20 €	1,90 €	3,70 €	3,70 €	6,00 €	3,70 €	4,90 €	2,50 €	3,70 €	2,50 €	3,70 €
Großbrußbach	4,90 €	3,70 €	2,50 €	6,00 €	3,70 €	1,90 €	2,50 €	4,90 €	3,70 €	3,70 €	2,50 €	2,50 €	3,70 €	4,90 €
Harmannsdorf	3,70 €	2,50 €	3,70 €	4,90 €	3,70 €	2,50 €	1,90 €	3,70 €	3,70 €	2,50 €	2,50 €	3,70 €	4,90 €	3,70 €
Korneuburg	2,50 €	2,50 €	6,00 €	3,70 €	6,00 €	4,90 €	3,70 €	1,90 €	3,70 €	2,50 €	4,90 €	6,00 €	4,90 €	3,70 €
Leitzersdorf	4,90 €	3,70 €	3,70 €	6,00 €	3,70 €	3,70 €	3,70 €	3,70 €	1,90 €	2,50 €	2,50 €	4,90 €	2,50 €	2,50 €
Leobendorf, Spillern	3,70 €	2,50 €	4,90 €	4,90 €	4,90 €	3,70 €	2,50 €	2,50 €	2,50 €	1,90 €	3,70 €	4,90 €	3,70 €	2,50 €
Niederhollabrunn	4,90 €	3,70 €	2,50 €	6,00 €	2,50 €	2,50 €	2,50 €	4,90 €	2,50 €	3,70 €	1,90 €	3,70 €	2,50 €	3,70 €
Niederleis	6,00 €	4,90 €	2,50 €	7,20 €	3,70 €	2,50 €	3,70 €	6,00 €	4,90 €	4,90 €	3,70 €	1,90 €	4,90 €	6,00 €
Sierndorf	6,00 €	4,90 €	3,70 €	7,20 €	2,50 €	3,70 €	4,90 €	4,90 €	2,50 €	3,70 €	2,50 €	4,90 €	1,90 €	2,50 €
Stockerau	4,90 €	3,70 €	4,90 €	6,00 €	3,70 €	4,90 €	3,70 €	3,70 €	2,50 €	2,50 €	3,70 €	6,00 €	2,50 €	1,90 €

Alle Angaben ohne Gewähr. Auszug aus den Tarifbestimmungen. Alle Preise pro Person in Euro und inklusive 10% USt.

Foto: © LEADER Region Weinviertel Donaauraum



Foto: © IST mobil

## Betriebszeiten

### Montag – Donnerstag

06:00 – 22:00 Uhr

### Freitag

06:00 – 24:00 Uhr

### Samstag

08:00 – 24:00 Uhr

### Sonntag & Feiertag

09:00 – 18:00 Uhr

Am 24.12 bzw. 31.12

bis 17:00 Uhr



Die Fahrtvermittlung erfolgt innerhalb von 60 Minuten ab gewünschter Abfahrtszeit (unabhängig von der Bestellzeit).  
Buchen Sie Ihre Fahrt rechtzeitig.



# 0123 500 44 11

Das ISTmobil-Team freut sich auf Ihren Anruf!

## Wissenswertes über Bezirk Korneuburg ISTmobil

- ✓ ISTmobil steht allen Bewohner\*innen und Besucher\*innen für Fahrten zwischen den Haltepunkten zur Verfügung. Bei einer telefonischen Buchung ist keine Registrierung notwendig.
- ✓ Im Bediengebiet gibt es rund 900 Haltepunkte. Zusätzlich werden 11 Haltepunkte außerhalb des Bediengebietes angefahren.
- ✓ Ausschließlich regionale Verkehrsunternehmer führen die Transportleistungen vor Ort durch.
- ✓ Zwischen Bezirk Korneuburg ISTmobil und Marchfeld mobil gibt es zwei Übergabehaltepunkte, die eine systemübergreifende Mobilität ermöglichen.
- ✓ Dank der Hausabholung sind ISTmobil-Fahrten von der persönlichen Wohnadresse zu allen Haltepunkten und umgekehrt möglich.
- ✓ Der Entfall des Komfortzuschlags bei Bezirk Korneuburg ISTmobil-Fahrten trifft auch auf alle Nutzer\*innen des Bezirk Korneuburg ISTmobil mit hinterlegter VOR-Zeitkarte bzw. KlimaTicket zu.



Alle Infos unter:  
**ISTmobil.at**

## Anerkennung von VOR-Zeitkarten / KlimaTicket

Inhaber\*innen von VOR-Zeitkarten (Wochen-, Monats- oder Jahreskarte), des TOP-Jugendtickets sowie des KlimaTickets (KlimaTicket Österreichs, VOR KlimaTicket Metropolregion oder VOR KlimaTicket Region) können diese beim ISTmobil-Kundenservice hinterlegen lassen.

### Top-Jugendticket

Auch das Top-Jugendticket wird bei Bezirk Korneuburg ISTmobil werktags von 14.00 bis 19.00 Uhr anerkannt. Voraussetzung ist eine mobilCard sowie die Hinterlegung des Top-Jugendtickets beim ISTmobil-Kundenservice.

### Hinterlegung der ÖV-Zeitkarte

Die jeweilige ÖV-Zeitkarte muss vorab (5 Werktage) beim ISTmobil-Kundenservice hinterlegt werden. Senden Sie dafür einen Scan oder eine Kopie Ihrer ÖV-Zeitkarte an [kundenservice@ISTmobil.at](mailto:kundenservice@ISTmobil.at). Für die Hinterlegung der Zeitkarte benötigen Sie eine mobilCard.

### mobilCard-Vorteile nutzen

Die persönliche mobilCard ermöglicht das bargeldlose Zahlen, die Buchung von Dauerfahrtaufträgen, die Hinterlegung einer ÖV-Zeitkarte sowie das Service der Hausabholung für mobilitätseingeschränkte Personen.

Die mobilCard kann unter [www.ISTmobil.at](http://www.ISTmobil.at) beantragt werden.

## Stornierung einer Bezirk Korneuburg ISTmobil-Fahrt

Falls Sie einmal eine gebuchte Fahrt nicht benötigen, dann können Sie diese 60 Minuten vor geplantem Abholzeitpunkt immer kostenlos stornieren. Bitte warten Sie auch immer pünktlich beim vereinbarten Haltepunkt bzw. informieren Sie uns bitte telefonisch, wenn Sie sich verspäten.



## ISTmobil als Teil des öffentlichen Verkehrs

Fahrten innerhalb einer Gemeinde bzw. bis 5 km sind immer direkt mit Bezirk Korneuburg ISTmobil möglich.

Bei gemeindeübergreifenden Fahrten über 5 km werden bestehende Bus- & Bahnverbindungen überprüft, wobei zwischen 5 km und 10 km maximal ein Umstieg zumutbar ist.

## Nur mehr einen Knopfdruck entfernt – Dank der ISTmobil App

Die innovative ISTmobil App ermöglicht eine noch einfachere und schnellere Buchung und bietet zudem eine Vielzahl an Funktionen und Möglichkeiten!

- Personalisierte Startseite
- Haltepunktsuche über die Adresse
- Anzeige des Fußweges vom bzw. zum Haltepunkt
- Ortung der Fahrzeugposition
- Und noch viel mehr...



ISTmobil  
APP

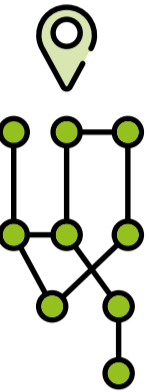
## Bediengebiet

- Bisamberg
- Enzersfeld/Weinviertel
- Ernstbrunn
- Gerasdorf bei Wien
- Großmugl
- Großrußbach
- Hagenbrunn
- Harmannsdorf
- Korneuburg
- Leobendorf
- Niederhollabrunn
- Niederleis
- Sierndorf
- Spillern
- Stetten
- Stockerau

Eine Übersicht aller Haltepunkte sowie die Haltepunktkarten zum Download finden Sie unter [www.ISTmobil.at](http://www.ISTmobil.at).

### Zudem werden folgende Haltepunkte außerhalb des Bediengebietes angefahren:

- Ladendorf - Bahnhof (KO 980)
- Niederkreuzstetten - Bahnhof (KO 981)
- Schleinbach - Bahnhof (KO 989)
- Tulln - Hauptbahnhof (KO 985)
- Tulln - Universitätsklinikum (KO 991)
- Wien - U-Bahn Leopoldau (KO 553)
- Wien - Stammersdorfer Friedhof (KO 554)
- Wien - Bahnhof Süßenbrunn (KO 677)
- Wien - Stammersdorf L30/L31 (KO 986)
- Wien - Rußbergstraße L26 (KO 987)
- Wien - Bahnhof Strebersdorf (KO 988)

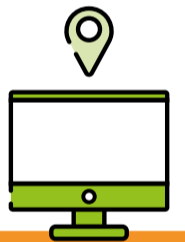


Haben Sie noch Fragen?

Das ISTmobil Kundenservice ist telefonisch unter **0123 500 44 99** für Sie da!



## Service Hausabholung



### Für mobilitätseingeschränkte Personen mit gültiger mobilCard

Bei Vorlage eines Behindertenausweises, Nachweis einer Pflegestufe (ab Stufe 1) oder eines ärztlichen Attests kann Ihre Wohnadresse als persönlicher Haltepunkt hinterlegt werden. Schicken Sie einen Scan oder eine Kopie des Nachweises sowie das ausgefüllte Hausabholungsformular an [kundenservice@ISTmobil.at](mailto:kundenservice@ISTmobil.at).

Grundvoraussetzung ist der Besitz einer persönlichen mobilCard. Die kostenlose mobilCard sowie das Hausabholungsformular können unter [www.ISTmobil.at](http://www.ISTmobil.at) beantragt werden.

Damit können Sie im gesamten Bediengebiet immer direkt fahren (kein Umstieg auf Bus und Bahn notwendig). So sind Fahrten von der Wohnadresse zu jedem Haltepunkt im Bediengebiet und umgekehrt möglich.

